



Řešené území leží v Ostrově, v západních Čechách



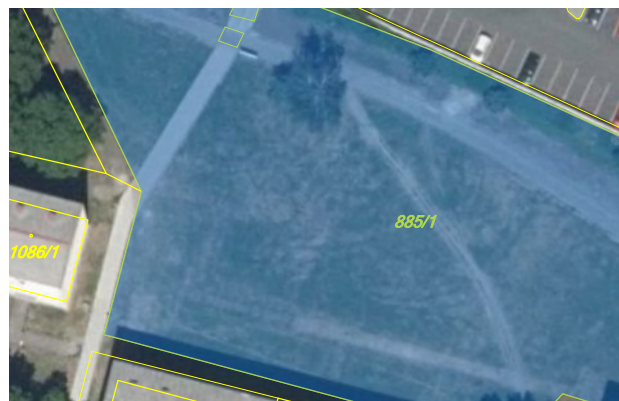
lokalizace řešeného území ve městě Ostrov




umístění hřiště nedaleko nákupního centra



lokalizace řešeného území



 <p>zahradní a krajinná architektura <b>Brehmová • Greinerová</b></p>	<p>Ing. Kristýna Greinerová, Sámova 28, 101 00 PRAHA 10 tel.: 00420 721 503 652, email.: greinerova.kristyna@gmail.com, IČ: 72285931</p>	
<p>Kontroloval: Ing. Hana Brehmová</p>		
<p>Vypracoval: Ing. Kristýna Greinerová</p>		
<p>Objednatel: Město Ostrov Jáchymovská 1, 363 01 Ostrov</p>		
<p>Akce: Dětské hřiště, Severní ulice, Ostrov - 2. etapa</p>	<p>Datum</p>	<p>duben 2019</p>
<p>Příloha: <b>SITUAČNÍ VÝKRES ŠIRŠÍCH VZTAHŮ</b></p>	<p>Stupeň PD</p>	<p>DZS</p>
	<p>Měřítko</p>	<p>Č. přílohy <b>C.1</b></p>